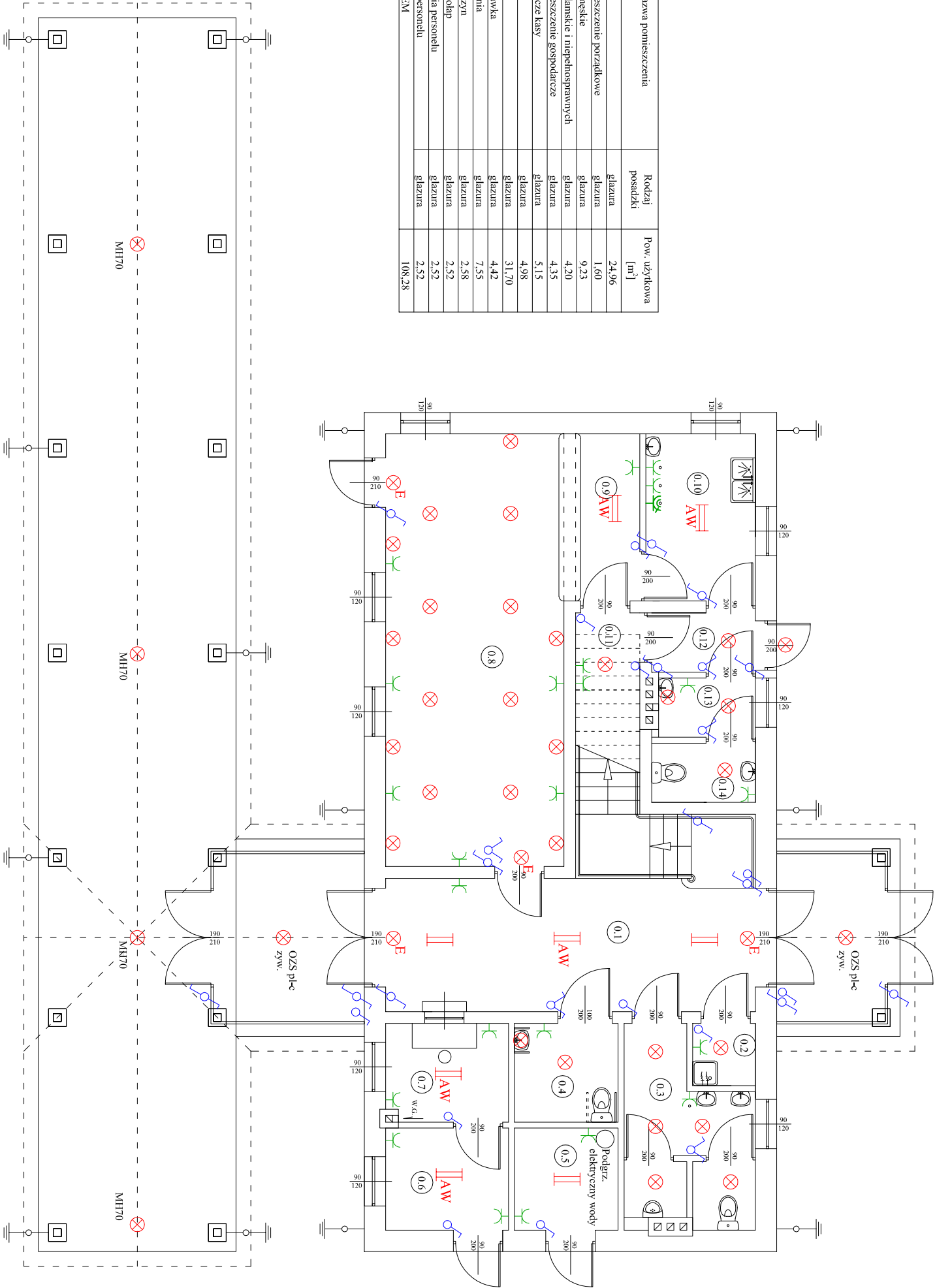


INSTALACJA ELEKTRYCZNA
PRZYZIEMIE

LP	Nazwa pomieszczenia	Rodzaj posadzki	Pow. użytkowa [m ²]
0.1	Hall	glazura	24,96
0.2	Pomieszczenie porządkowe	glazura	1,60
0.3	WC męskie	glazura	9,23
0.4	WC damskie i niepełnosprawnych	glazura	4,20
0.5	Pomieszczenie gospodarcze	glazura	4,35
0.6	Zaplecze kasy	glazura	5,15
0.7	Kasa	glazura	4,98
0.8	Bufet	glazura	31,70
0.9	Wydwarka	glazura	4,42
0.10	Kuchnia	glazura	7,55
0.11	Magazyn	glazura	2,58
0.12	Wiatrołap	glazura	2,52
0.13	Szatnia personelu	glazura	2,52
0.14	WC personelu	glazura	2,52
	RAZEM		108,28

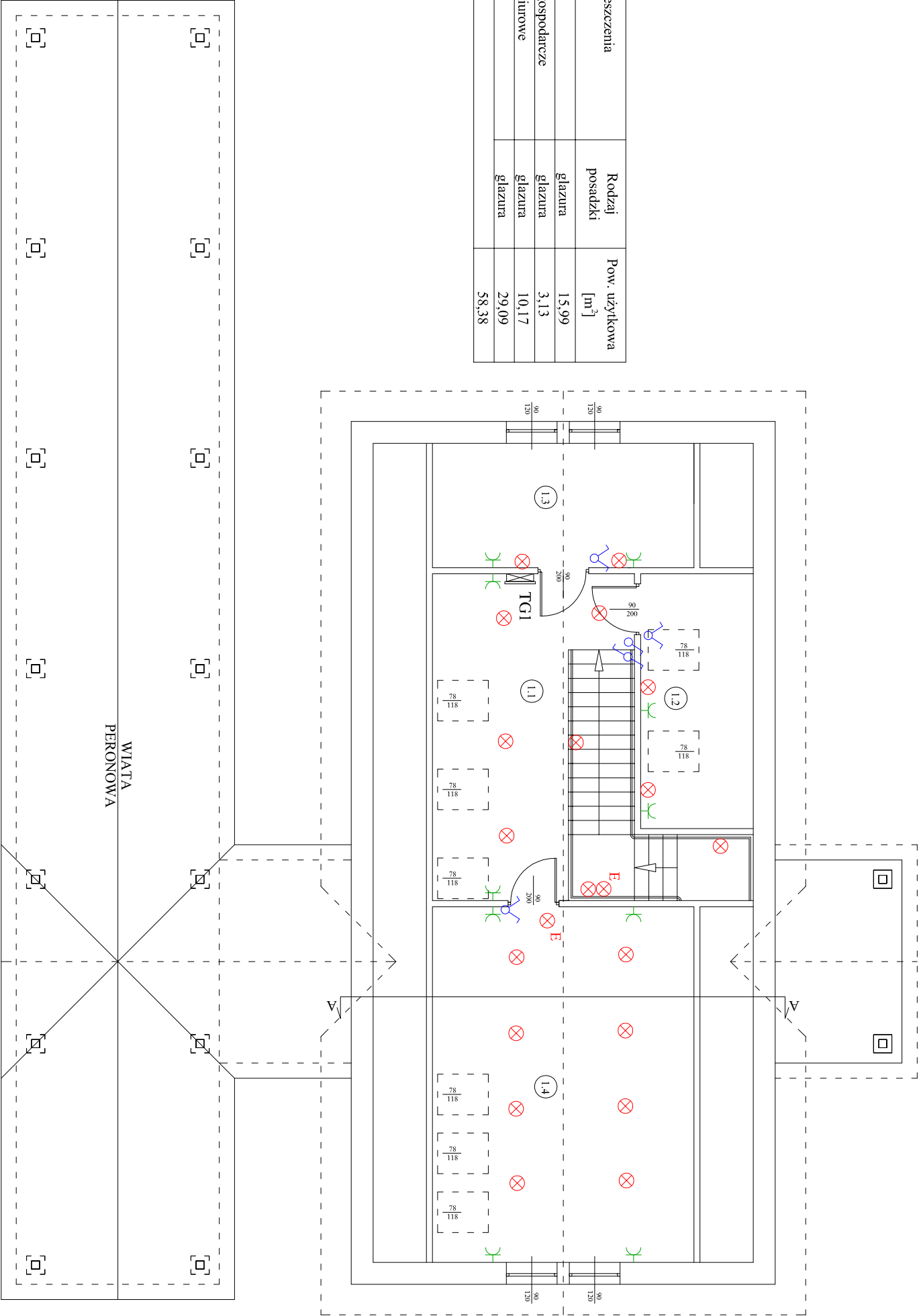



- łącznik instalacyjny
- łącznik dwustronny (schodowy)
- gniazdo wtykowe
- gniazdo 3 fazowe
- oprawa żarowa
- oprawa ewakuacyjna
- oprawa świetłóvkowa
- oświetlenie z modułem awaryjnym
- rozdzielnica 3 rzędowa

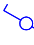
USŁUGI BUDOWLANE I PRZEMYSŁOWE MIROSŁAW MUSIELAK PIEKOCIN 26, 56-300 MILICZ, TEL./FAX (071) 38 32 972, E-MAIL: instbud@wp.pl			
NAZWA PROJEKTU	BUDOWA INFRASTRUKTURY TURYSTYCZNEJ NA TERENIE ZESPOŁU PARKOWO-PALACOWEGO KROŚNICE-WIERZCHOWICE		
LOKALIZACJA	KROŚNICE, DZ. NR 416/1, 508/32, 508/36, 508/37, 508/40, 508/118 AM I OBRĘB KROŚNICE, 194/31 AM 2 OBRĘB WIERZCHOWICE	PODPIS	
KONSTRUKCJA	MIROSŁAW MUSIELAK NR UPR. 18002/DUW		
SPRAWDZAJĄCY	JAKUB RZĘZNICZAK NR UPR. 362/82/LA, 2/99		
INSTAL. ELEKTR.	JÓZEF PODFIGURNY NR UPR. 150/UW/90		
SPRAWDZAJĄCY	MARCIN DUDEK NR UPR. 506/01/DUW		
ASYSTENT PROJ.	KONRAD ZAŁUDA, TOMASZ MUSIELAK		
INWESTOR	GMINA KROŚNICE, ZS UL. SPORTOWA 4, 56-320 KROŚNICE	DATA	
		VI 2011	
RYSUJEK	INSTALACJA ELEKTRYCZNA PODDASZE	SKALA	RYS NR
		1:100	E-1


INSTALACJA ELEKTRYCZNA
PODDASZE


LP	Nazwa pomieszczenia	Rodzaj posadzki	Pow. użytkowa [m ²]
1.1	Holl	glazura	15,99
1.2	Pomieszczenie gospodarcze	glazura	3,13
1.3	Pomieszczenie biurowe	glazura	10,17
1.4	Sala	glazura	29,09
RAZEM			58,38





- 


łącznik instalacyjny
- 


łącznik dwustronny (schodowy)
- 


gniazdo wtykowe
- 

gniazdo 3 fazowe
- 

oprawa żarowa
- 

oprawa ewakuacyjna
- 

oprawa świetłówkowa
- 

oświetlenie z modulem awaryjnym
- 

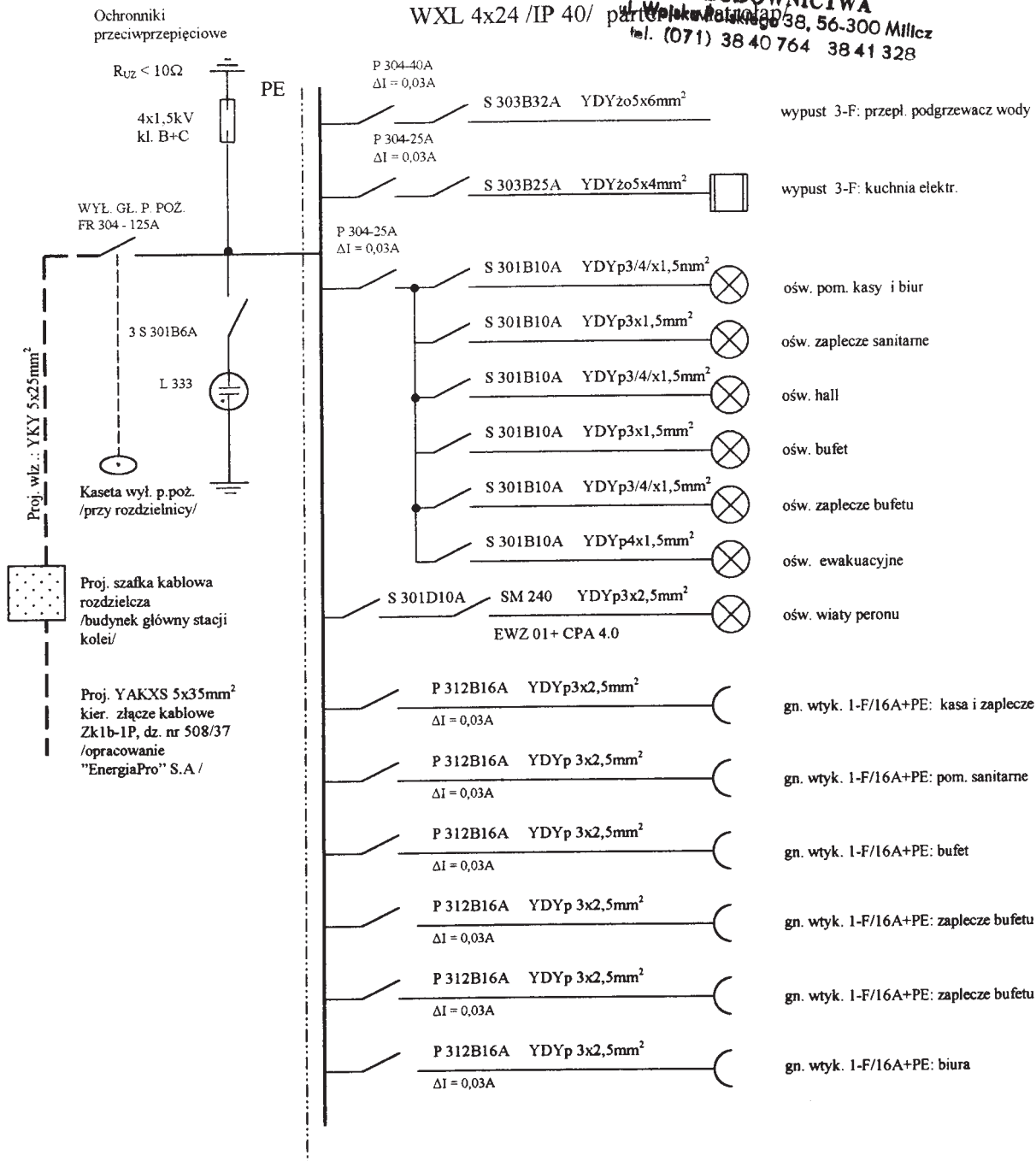
rozdzielnica 3 trzédowa

USŁUGI BUDOWLANE I PRZEMYSŁOWE MIROSŁAW MUSIELAK PIEKOCIN 26, 56-300 MILICZ, TEL./FAX (071) 38 32 972, E-MAIL: instbud@wp.pl			
NAZWA PROJEKTU		BUDOWA INFRASTRUKTURY TURYSTYCZNEJ NA TERENIE ZESPOŁU PARKOWO-PALACOWEGO KROŚNICE-WIERZCHOWICE	
LOKALIZACJA		BUDYNEK STACJI GŁÓWNEJ KROŚNICE, DZ. NR 416/1, 508/32, 508/36, 508/37, 508/40, 508/118 AM I OBRĘB KROŚNICE, 194/31 AM 2 OBRĘB WIERZCHOWICE	PODPIS
KONSTRUKCJA		MIROSŁAW MUSIELAK NR UPR. 18002/DUW	
SPRAWDZAJĄCY		JAKUB RZĘZNICZAK NR UPR. 362/82/LA, 2/99	
INSTAL. ELEKTR.		JOZEF PODFIGURNY NR UPR. 150/UW/90	
SPRAWDZAJĄCY		MARCIN DUDEK NR UPR. 506/01/DUW	
ASYSTENT PROJ.		KONRAD ZAŁUDA, TOMASZ MUSIELAK	
INWESTOR		GMINA KROŚNICE, ZS UL. SPORTOWA 4, 56-320 KROŚNICE	DATA VI 2011
RYSUNEK		INSTALACJA ELEKTRYCZNA PODDASZE	SKALA 1:100
			RYS NR E-1

-30-

ROZDZIELNICA TG
WXL 4x24 /IP 40/

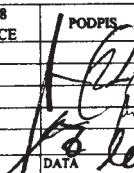
STANOWISKO POWIATOWE
W MILICZU
WYDZIAŁ ARCHITEKTURY
I BUDOWNICTWA
ul. Wolność 38, 56-300 Milicz
tel. (071) 38 40 764 38 41 328



= SAMOCZYNNE WYŁĄCZANIE ZASILANIA =

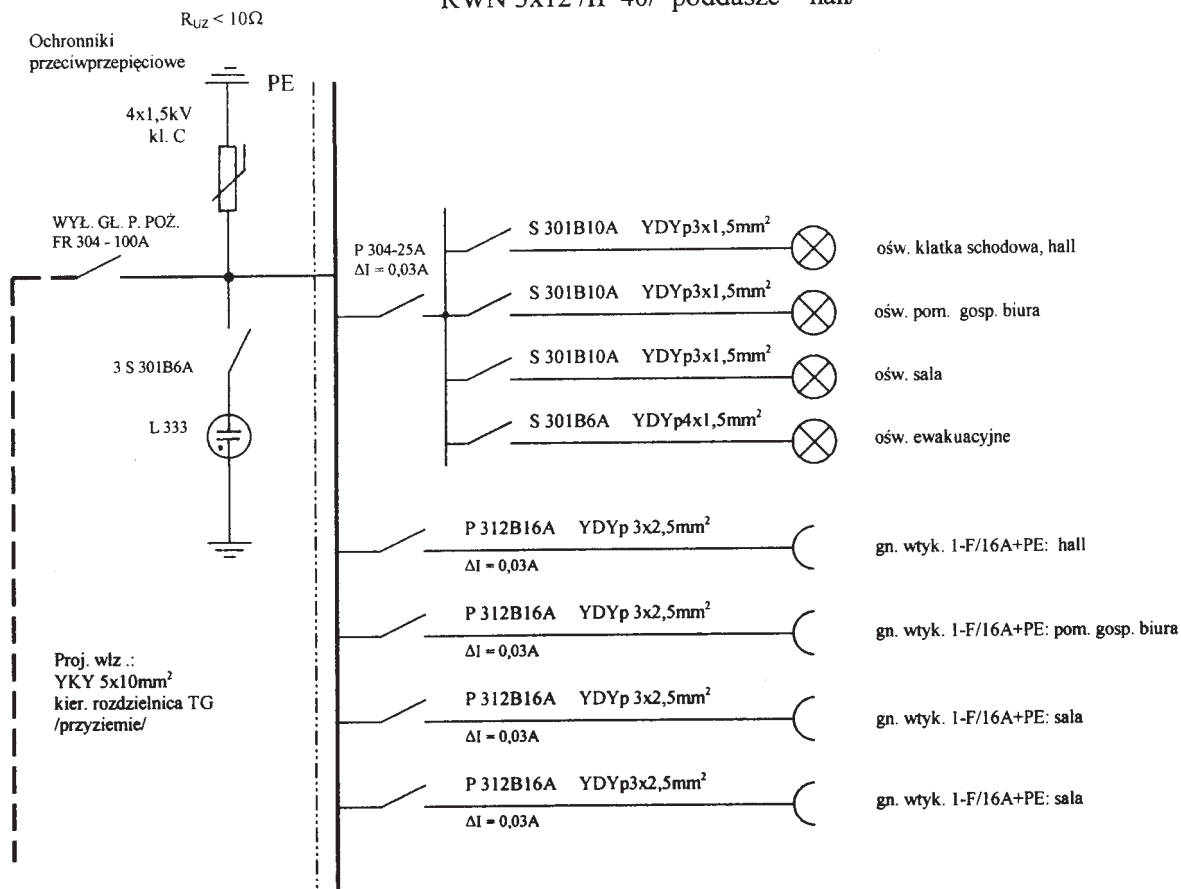
SCHEMAT JEDNOKRESKOWY ROZDZIELNICY TG (WXL 4x24)

budynek główny stacji kolei – hall przyziemie

USŁUGI BUDOWLANE I PRZEMYSŁOWE MIROSLAW MUSIELAK PIĘKOCIN 26, 56-300 MILICZ, TEL./FAX (071) 38 32 972, E-MAIL: instbud@wp.pl				
NAZWA PROJEKTU		BUDOWA INFRASTRUKTURY TURYSTYCZNEJ NA TERENIE ZESPOŁU PARKOWO-PALACOWEGO KROŚNICE-WIERZCHOWICE BUDYNEK STACJI GŁÓWNEJ		
LOKALIZACJA		KROŚNICE, DZ. NR 416/1, 508/32, 508/36, 508/37, 508/40, 508/118 AM I OBREB KROŚNICE, 194/31 AM 2 OBREB WIERZCHOWICE	PODPIS  DATA VI 2011	
PROJEKTANT	KONSTRUKCJA	MIROSLAW MUSIELAK NR UPR. 180/02/DUW		
	SPRAWDZAJĄCY	JAKUB RZEŹNICZAK NR UPR. 362/82/Lo, 2/99		
	INSTAL. ELEKTR.	JÓZEF PODFIGURNY NR UPR. 150/UW/90		
	SPRAWDZAJĄCY	MARCIN DUDEK NR UPR. 506/01/DUW		
	ASYSTENT PROJ.	KONRAD ZMUDA, TOMASZ MUSIELAK		
INWESTOR		GMINA KROŚNICE, Z/S UL. SPORTOWA 4, 56-320 KROŚNICE		
RYSUNEK		ROZDZIELNICA TG	SKALA 1:100	RYS. NR E-3

ROZDZIELNICA TG1

RWN 3x12 /IP 40/ poddasze – hall/

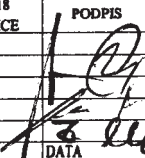


= SAMOCZYNNE WYŁĄCZANIE ZASILANIA =

SCHEMAT JEDNOKRESKOWY ROZDZIELNICY TG1

(RWN 3x12)

budynek główny stacji kolei - poddasze

USŁUGI BUDOWLANE I PRZEMYSŁOWE MIROSLAW MUSIELAK PIĘKOCIN 26, 56-300 MILICZ, TEL./FAX (071) 38 32 972, E-MAIL: instbud@wp.pl			
NAZWA PROJEKTU		BUDOWA INFRASTRUKTURY TURYSTYCZNEJ NA TERENIE ZESPOŁU PARKOWO-PALACOWEGO KROŚNICE-WIERZCHOWICE BUDYNEK STACJI GŁÓWNEJ	
LOKALIZACJA		KROŚNICE, DZ. NR 416/1, 508/32, 508/36, 508/37, 508/40, 508/118 AM 1 OBREB KROŚNICE, 194/31 AM 2 OBREB WIERZCHOWICE	PODPIS 
PROJEKTANT	KONSTRUKCJA	MIROSLAW MUSIELAK NR UPR. 180/02/DUW	
	SPRAWDZAJĄCY	JAKUB RZEŹNICZAK NR UPR. 362/82/L0, 2/99	
	INSTAL. ELEKTR.	JÓZEF PODFIGURNY NR UPR. 150/UW/90	
	SPRAWDZAJĄCY	MARCIN DUDEK NR UPR. 506/01/DUW	
ASYSTENT PROJ.		KONRAD ZMUDA, TOMASZ MUSIELAK	
INWESTOR		GINA KROŚNICE, Z/S UL. SPORTOWA 4, 56-320 KROŚNICE	DATA VI 2011
RYSUNEK		ROZDZIELNICA TG1	RYS. NR E-4
		SKALA 1:100	